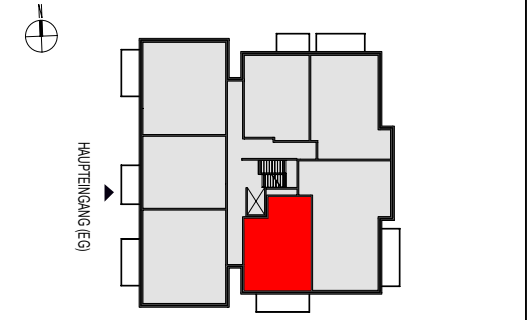
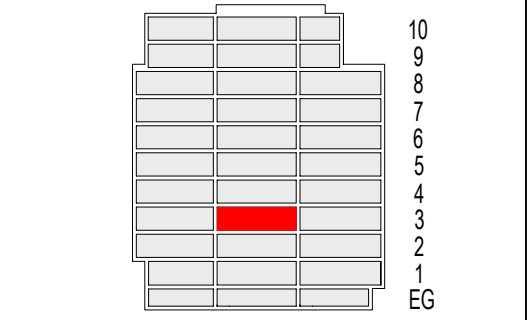
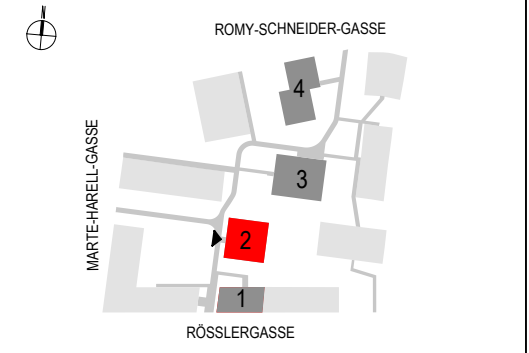
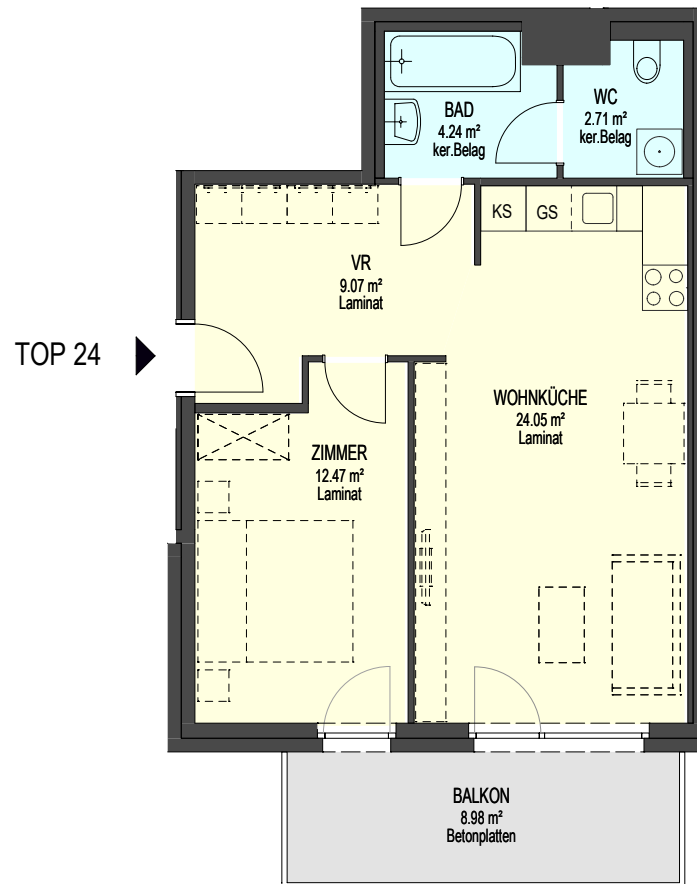




# STG 2 - 3.OG - TOP 24

WOHNNUTZFLÄCHE 52.54 m<sup>2</sup>  
BALKON/TERRASSE 8.98 m<sup>2</sup>

RAUMHÖHE 2.50 m



Dieser Plan ist zum Anfertigen von Einbaumöbeln nicht geeignet. Statische und bauphysikalische Details sind nicht Planinhalt. Die strichliert dargestellte Einrichtung ist nur illustrativ dargestellt und erfolgt laut Ausstattungsbeschreibung. Maß-/Flächentoleranz +/- 3%. Strichliert dargestellte Sanitärausstattungen sind Platzreserven und die Installationen erfolgen laut Ausstattungsbeschreibung. Fenstermaße sind Architekturlichten. Änderungen vorbehalten.