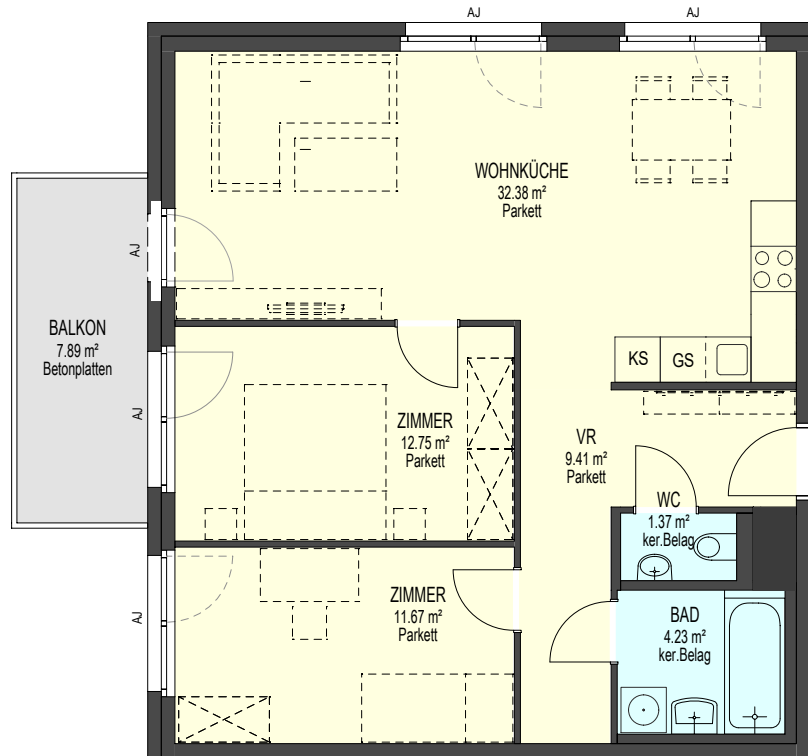




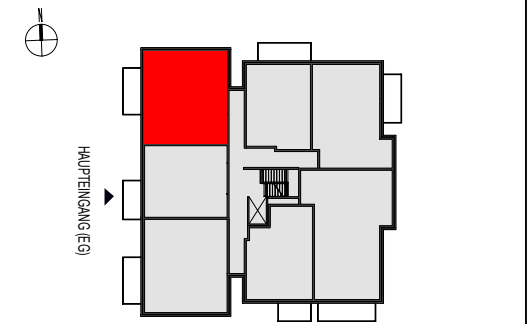
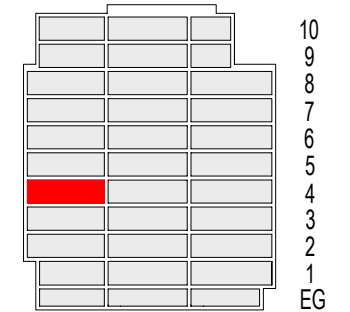
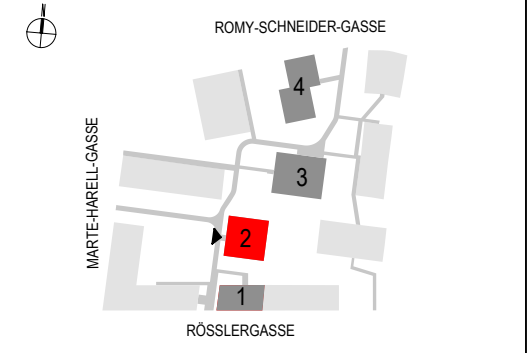
STG 2 - 4.OG - TOP 27

WOHNNUTZFLÄCHE 71.81 m²
BALKON/TERRASSE 7.89 m²

RAUMHÖHE 2.50 m



◀ TOP 27



Dieser Plan ist zum Anfertigen von Einbaumöbeln nicht geeignet. Statische und bauphysikalische Details sind nicht Planinhalt. Die strichliert dargestellte Einrichtung ist nur illustrativ dargestellt und erfolgt laut Ausstattungsbeschreibung. Maß-/Flächentoleranz +/- 3%. Strichliert dargestellte Sanitärausstattungen sind Platzreserven und die Installationen erfolgen laut Ausstattungsbeschreibung. Fenstermaße sind Architekturlichten. Änderungen vorbehalten.