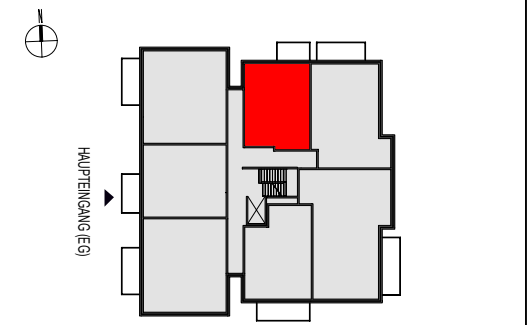
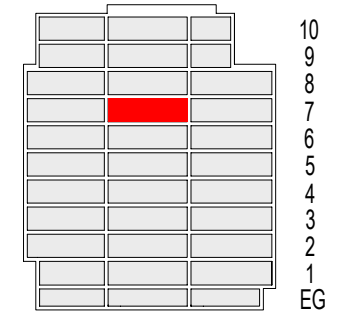
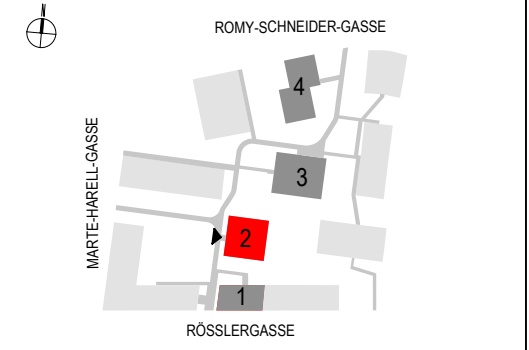
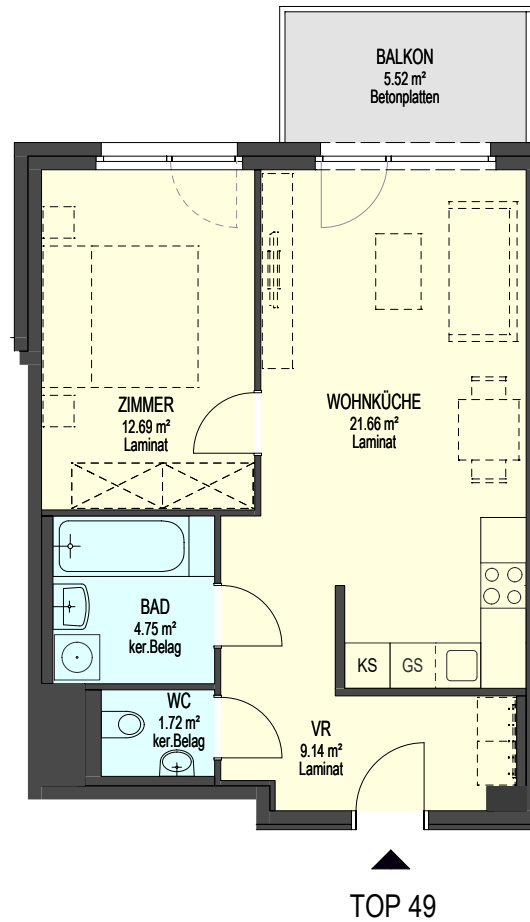




STG 2 - 7.OG - TOP 49

WOHNNUTZFLÄCHE 49.96 m²
BALKON/TERRASSE 5.52 m²

RAUMHÖHE 2.50 m



Dieser Plan ist zum Anfertigen von Einbaumöbeln nicht geeignet. Statische und bauphysikalische Details sind nicht Planinhalt. Die strichliert dargestellte Einrichtung ist nur illustrativ dargestellt und erfolgt laut Ausstattungsbeschreibung. Maß-/Flächentoleranz +/- 3%. Strichliert dargestellte Sanitärausstattungen sind Platzreserven und die Installationen erfolgen laut Ausstattungsbeschreibung. Fenstermaße sind Architekturlichter. Änderungen vorbehalten.